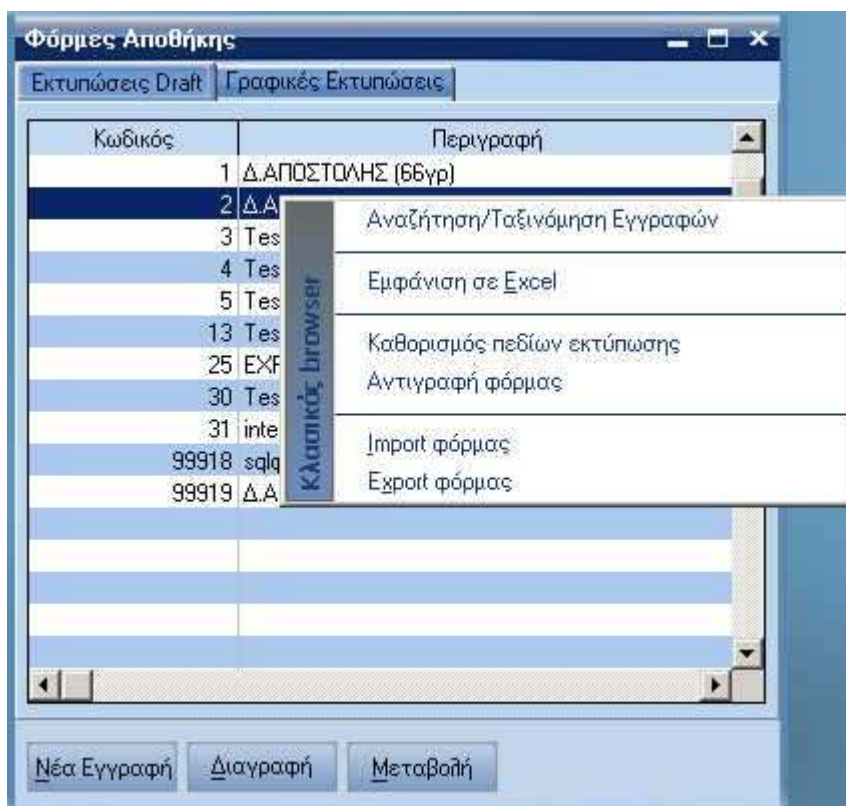


## IMPORT / EXPORT ΦΟΡΜΩΝ ΠΑΡΑΣΤΑΤΙΚΩΝ

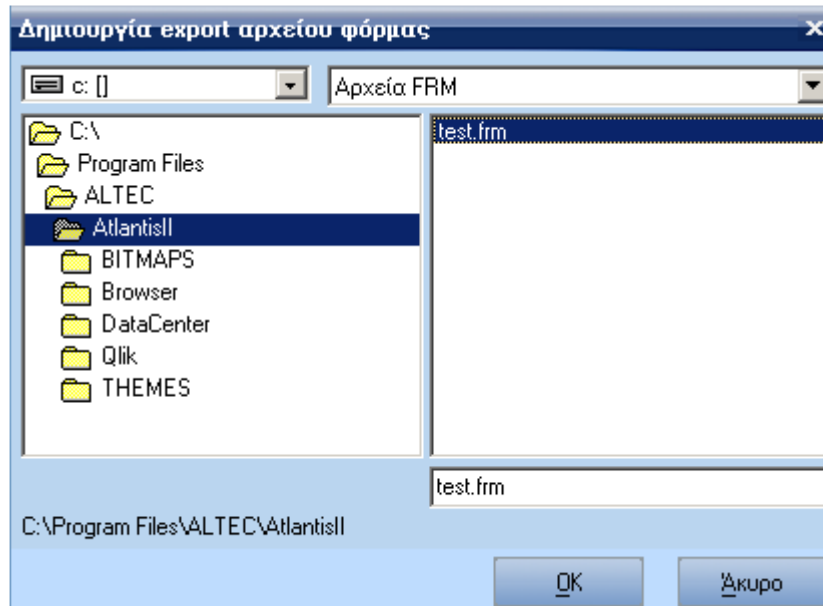
Για τη μεταφορά των στοιχείων που αφορούν τις φόρμες εκτύπωσης παραστατικών έχουν δημιουργηθεί δύο επιλογές στο μενού της φόρμας οι οποίες επιτρέπουν το Import και Export αυτών των στοιχείων σε φυσικά αρχεία (Εικόνα 1). Τα στοιχεία της φόρμας αποθηκεύονται σε αρχεία με κατάληξη .FRM.



Εικόνα 1

## Export Φόρμας

Αφού διαλέξει ο χρήστης τη φόρμα την οποία θέλει να κάνει export και επιλέξει από το μενού "Export Φόρμας" εμφανίζεται η οθόνη της Εικόνας 2 με την οποία καθορίζεται το αρχείο στο οποίο θα αποθηκευθούν τα στοιχεία της φόρμας εκτύπωσης. Η προκαθορισμένη κατάληξη του αρχείου είναι η .FRM, ο χρήστης όμως έχει τη δυνατότητα να επιλέξει οποιαδήποτε κατάληξη επιθυμεί.

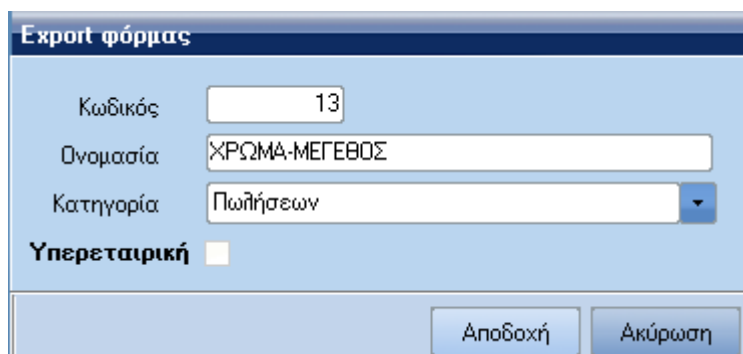


Εικόνα 2

Αφού γίνει η επιλογή του αρχείου, εμφανίζεται η φόρμα **Export Φόρμας** της Εικόνας 3 που επιτρέπει στον χρήστη να αλλάξει τα στοιχεία των παρακάτω πεδίων:

- κωδικός
- ονομασία
- κατηγορία

Επιλέγοντας "Αποδοχή" ολοκληρώνεται η διαδικασία μεταφοράς των στοιχείων μιας φόρμας εκτύπωσης σε αρχείο.



Εκπολι φόρμας

Κωδικός

Όνομασία

Κατηγορία

Υπερεταιρική

Εικόνα 3

## **Import Φόρμας**

---

Για το Import μιας φόρμας ακολουθείται η ίδια διαδικασία.